

Skandia Leben (FL) AG

Compagnia di assicurazioni appartenente al Gruppo Skandia

dati statistici relativi ai rischi di performance degli

skandia:

Skandia Leben (FL) AG
Im Hasenacker 32
FL-9494 Schaan
Telefon: +423 233 48 28
Fax: +423 233 48 27

Parte II del Prospetto Informativo – Illustrazione dei dati statistici relativi a rischi-performance e costi di investimento della gamma di prodotti assicurativi unit-linked Skandia Investment Portfolio (SIP)

La Parte II del Prospetto d'offerta, da consegnare su richiesta all'investitore-contraente, è volta ad illustrare le informazioni di dettaglio sull'offerta.

La presente Parte II è valida a partire dal 18 febbraio 2010.

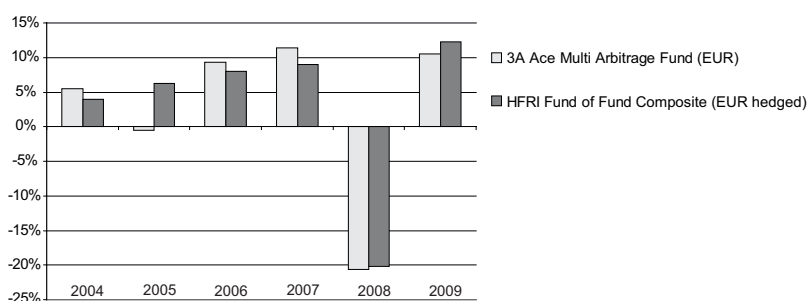
dati statistici relativi ai rischi di performance degli investimenti in fondi

3A ACE Multi Arbitrage Fund (EUR)

Fondo	3A ACE Multi Arbitrage Fund (EUR)
Categoria	Fondo di hedge fund
Valuta	Euro
Livello di rischio	Medio basso *
Indice di riferimento	HFRI Fund of Fund Composite (coperto in EUR)
Volatilità annua media attesa	4.38%

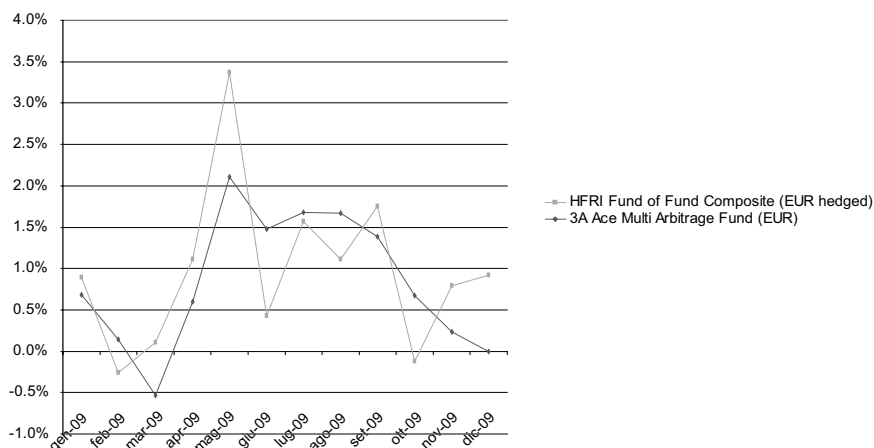
3A ACE Performance annuale del Fondo rispetto all'Indice di riferimento

Rendimento annuale rispetto all'Indice di riferimento (%)



3A ACE rispetto all'Indice di riferimento - 2009

Crescita cumulativa rispetto all'Indice di riferimento - 2009 (%)



Performance annue medie	3 anni	5 anni	10 anni	Data di inizio attività:	01.07.2003
Fondo (Euro)	-0.77%	1.23%	N/A	Durata del Fondo:	Indefinita
Indice di riferimento	-0.80%	2.31%	N/A	Patrimonio netto al 29/12/2009 (€):	N/A
Tasso d'inflazione medio (Italia)	1.90%	1.88%	2.15%	Valore delle azioni al 29/12/2009 (€):	1,187.64

I rendimenti passati non sono indicativi di quelli futuri.

Fonti: Tutte le informazioni sono ricavate da 3A SA (Alternative Asset Advisors). I dati relativi alle performance del fondo non includono eventuali commissioni e/o costi di sottoscrizione ovvero di rimborso addebitati all'investitore/parte contraente.

Note:

- Le performance del fondo riflettono le spese addebitate allo stesso, che non sono presenti nel benchmark.
- Le performance del indice di riferimento sono al netto di imposte.

3A WINDRIDER (ER) (CLASS C)

Come già illustrato in una recente comunicazione di Skandia Leben (FL) AG in merito al Fondo, il Consiglio di amministrazione di 3A Windrider ha deciso di sospendere il rimborso e l'emissione delle azioni del fondo e il calcolo del NAV (valore netto del fondo) a partire dal 14 ottobre 2009 fino ad oggi.

I gestori del Fondo non hanno ancora fornito alcuna ulteriore informazione, inclusi i dati relativi alle performance.

Skandia Leben (FL) AG continuerà a richiedere ulteriori informazioni al gestore del Fondo (3A Windrider) e tenere aggiornato l'investitore-contraente per iscritto non appena saranno disponibili maggiori informazioni. Il presente Prospetto sarà aggiornato e ridistribuito, se necessario.

Herald USA (Classe EURO)

Come già illustrato in una recente comunicazione di Skandia Leben (FL) AG in merito al Fondo, il Consiglio di amministrazione di Herald USA Segregated Portfolio ha deciso di sospendere il rimborso e l'emissione delle azioni del fondo e il calcolo del NAV (valore netto del fondo) a partire dal 12 dicembre 2008 fino ad oggi.

I gestori del Fondo non hanno ancora fornito alcuna ulteriore informazione, inclusi i dati relativi alle performance.

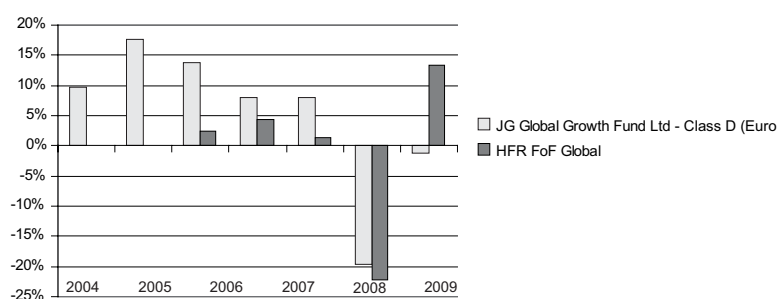
Skandia Leben (FL) AG continuerà a richiedere ulteriori informazioni al gestore del Fondo (Herald USA) e tenere aggiornato l'investitore-contraente per iscritto non appena saranno disponibili maggiori informazioni. Il presente Prospetto sarà aggiornato e ridistribuito, se necessario.

JG Global Growth Fund Ltd (Classe D - EURO)

Fondo	JG Global Growth Fund Ltd (Classe D - EURO)
Categoria	Fondo di hedge fund
Valuta	Euro
Livello di rischio	Medio *
Indice di riferimento	HFRI Fund of Fund Composite (coperto in EUR)
Volatilità annua media attesa	12.04%

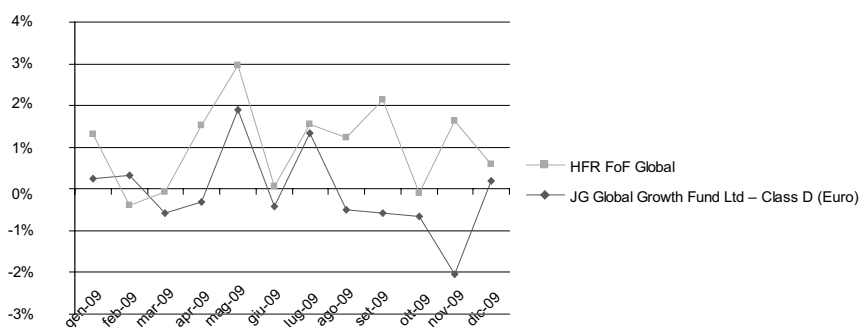
JG Global Performance annuale del Fondo rispetto all'Indice di riferimento

Rendimento annuale rispetto all'Indice di riferimento (%)



JG Global rispetto all'Indice di riferimento - 2009

Crescita cumulativa rispetto all'Indice di riferimento - 2009 (%)



Performance annue medie	3 anni	5 anni	10 anni	Data di inizio attività:	2006
Fondo (Euro)	-4.88%	N/A	N/A	Durata del Fondo:	Indefinita
Indice di riferimento	-5.68%	N/A	N/A	Patrimonio netto al 29/12/2009 (€):	6,235,884.35
Tasso d'inflazione medio (Italia)	1.90%	1.88%	2.15%	Valore delle azioni al 31/12/2009 (€):	0.8845

I rendimenti passati non sono indicativi di quelli futuri.

Fonti: Tutte le informazioni sono ricavate da JGCM. I dati relativi alle performance del fondo non includono eventuali commissioni e/o costi di sottoscrizione ovvero di rimborso addebitati all'investitore/parte contraente.

Note:

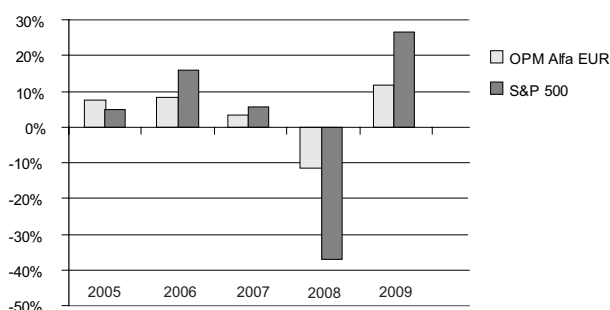
- Le performance del fondo riflettono le spese addebitate allo stesso, che non sono presenti nel benchmark.
- Le performance del indice di riferimento sono al netto di imposte.

OPM Alfa EUR

Fondo	OPM Alfa EUR
Categoria	Fondo di hedge fund
Valuta	Euro
Livello di rischio	Medio basso *
Indice di riferimento	S&P 500
Volatilità annua media attesa	4.27%

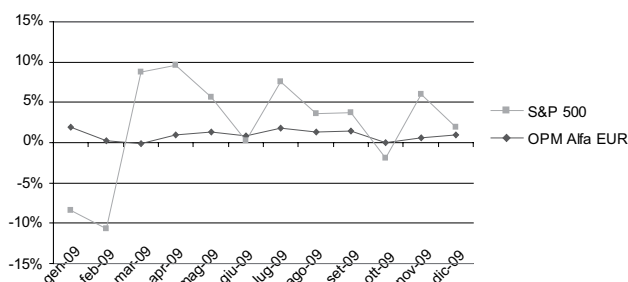
OPM Alfa EUR Performance annuale del Fondo rispetto all'Indice di riferimento

Rendimento annuale rispetto all'Indice di riferimento (%)



OPM Alfa EUR rispetto all'Indice di riferimento - 2009

Crescita cumulativa rispetto all'Indice di riferimento - 2009 (%)



Performance annue medie	3 anni	5 anni	10 anni	Data di inizio attività:	01-07-2004
Fondo (Euro)	0.68%	3.51%	N/A	Durata del Fondo:	Indefinita
Indice di riferimento	-6.10%	0.41%	N/A	Patrimonio netto al 31/12/2009 (€):	78,781,414
Tasso d'inflazione medio (Italia)	1.90%	1.88%	2.15%	Valore delle azioni al 31/12/2009 (€):	125.815628

I rendimenti passati non sono indicativi di quelli futuri.

Fonti: Tutte le informazioni sono ricavate da Optimized Portfolio Management Stockholm AB. I dati relativi alle performance del fondo non includono eventuali commissioni e/o costi di sottoscrizione ovvero di rimborso addebitati all'investitore/parte contraente.

Note:

- Le performance del fondo riflettono le spese addebitate allo stesso, che non sono presenti nel benchmark.
- Le performance del indice di riferimento sono al netto di imposte.

coefficiente di spesa totale (TER): costi e spese effettivi dei fondi

Il coefficiente di spesa totale (TER) è il rapporto percentuale tra il totale dei costi del fondo interno e il patrimonio netto medio calcolato in base alla rispettiva frequenza di valutazione.

3A ACE Multi Arbitrage Fund (EUR)		2009	2008	2007
Commissioni	Totale	1.50%	1.50%	2.17%
	Performance	0.00%	0.00%	0.67%
	Gestione**	1.50%	1.50%	1.50%
TER degli OICVM sottostanti**		N/A	N/A	N/A
Spese amministrative e di deposito**		0.17%	0.17%	0.17%
Spese di revisione**		0.02%	0.02%	0.02%
Spese legali e giudiziarie**				
Spese di pubblicazione**				
Altre spese**		0.05%	0.05%	0.05%
Totale**		1.74%	1.74%	2.41%

3A Windrider (ER) (Class C)

Herald USA (EURO Class)

JG Global Growth Fund Ltd – Class D (Euro)		2009	2008	2007
Commissioni	Totale	1.50%	1.50%	2.30%
	Performance	0.00%	0.00%	1.00%
	Gestione**	1.50%	1.50%	1.30%
TER degli OICVM sottostanti				
Spese amministrative e di deposito		0.25%	0.20%	0.20%
Spese di revisione**		0.12%	0.08%	N/A
Spese legali e giudiziarie		0.05%	0.03%	0.02%
Spese di pubblicazione		0.00%	0.00%	0.00%
Altre spese**		0.03%	0.01%	N/A
Totale		3.45%	3.32%	4.82%

**Tutte le informazioni salienti sono state richieste ai gestori del Fondo e verranno divulgate non appena le riceveremo.

OPM Alfa EUR		2009	2008	2007
Commissioni	Totale	0.75%	0.79%	1.21%
	Performance	0.00%	0.04%	0.46%
	Gestione	0.75%	0.75%	0.75%
TER degli OICVM sottostanti		N/A	N/A	N/A
Spese amministrative e di deposito		0.00%	0.00%	0.00%
Spese di revisione		0.00 %	0.00%	0.00%
Spese legali e giudiziarie		0.00 %	0.00%	0.00%
Spese di pubblicazione		0.00 %	0.00%	0.00%
Altre spese		0.01%	0.01%	0.01%
Totale		0.76%	0.80%	1.22%

Annotazioni:

- la quantificazione degli oneri fornita non tiene conto dell'entità dei costi di negoziazione che hanno gravato sul patrimonio del fondo, né degli oneri fiscali sostenuti;
- la quantificazione degli oneri fornita non tiene conto di quelli gravanti direttamente sull'investitore-contraente, da pagare al momento Della sottoscrizione e del rimborso di cui alla Parte I, Sez. C, par 14.1.

turnover di portafoglio dei fondi interni

	2009	2008	2007
3A ACE Multi Arbitrage Fund (EUR)**	97.88%	56.68%	35.38%
3A Windrider (ER) (Class C)**			
Herald USA (EURO Class)**			
JG Global Growth Fund Ltd – Class D (Euro)	N/A	23%	15%
OPM Alfa EUR	30%	35%	25%

Il Turnover di portafoglio è il rapporto espresso in forma percentuale tra la somma degli acquisti e delle vendite di strumenti finanziari, al netto delle sottoscrizioni e rimborsi delle quote del fondo, e il patrimonio netto medio su base giornaliera del fondo. Tale rapporto fornisce un'indicazione indiretta dell'incidenza dei costi di negoziazione sul fondo, anche derivanti da una gestione particolarmente attiva del portafoglio.

peso percentuale delle compravendite di strumenti finanziari effettuate tramite intermediari negoziatori del gruppo di appartenenza della società

	2009	2008	2007
3A ACE Multi Arbitrage Fund (EUR)**	0%	0%	0%
A Windrider (ER) (Class C)**			
Herald USA (EURO Class)**			
JG Global Growth Fund Ltd – Class D (Euro)	0%	0%	0%
OPM Alfa EUR	0%	0%	0%

**Tutte le informazioni salienti sono state richieste ai gestori del Fondo e verranno divulgate non appena le riceveremo.

* profilo di rischio

Il livello di rischio è determinato sulla base della volatilità delle quote del Fondo o del benchmark negli ultimi tre anni o, se non disponibile, della volatilità media annua attesa del Fondo ritenuta accettabile secondo la seguente tabella:

Profilo di Rischio	Volatilità
Rischio basso	Fino a 3%
Rischio medio basso	Fino a 8%
Rischio medio	Fino a 15%
Rischio medio alto	Fino a 20%
Rischio alto	Fino a 25%
Rischio molto alto	Oltre 25%

** informazioni salienti

Tutte le informazioni salienti sono state richieste ai gestori del Fondo e verranno divulgate non appena le riceveremo.

Le informazioni contenute nel presente documento sono fornite dalle rispettive Società di Gestione dei fondi sottostanti, sono divulgate da Skandia Leben AG (FL) e utilizzate a rischio del Contraente. Skandia Leben AG (FL) non fornisce alcuna garanzia relativa al contenuto delle informazioni e non accetta alcuna responsabilità per ogni eventuale errore, inaccuratezza, omissione o inconsistenza contenuta.

Questo documento è basato sulla interpretazione di Skandia della normativa e della prassi vigente al febbraio 2010. Sebbene ritenga corretta tale interpretazione, Skandia non può fornire alcuna garanzia a riguardo.