

Gentile investitore,


Alleghiamo alla presente l'ultima versione della Parte II del Prospetto informativo relativo al prodotto Skandia Investment Portfolio (SIP). Il Prospetto è stato aggiornato con i dati del 2010 ed è valido a partire dal 18 Febbraio 2011.

Una copia elettronica del Prospetto è disponibile sul nostro sito web www.skandiainternational.com/li

Si prega di consultare il sito web per tutte le informazioni aggiornate sul prodotto.

Per qualsiasi domanda, non esiti a contattare il Suo consulente finanziario o direttamente il servizio di assistenza clienti di Skandia Leben Liechtenstein per telefono +41 44 388 97 05 o e-mail sip.servizioclientela@skandia.ch

Cordiali saluti,



Alex Steiner
Generale Manager

Leben (FL) AG

Compagnia di assicurazioni appartenente al Gruppo Skandia

skandia:

Skandia Leben (FL) AG
Im Hasenacker 32
FL 9494 Schaan
Telephone: +423 233 48 28
Fax: +423 233 48 27

Parte II del Prospetto Informativo – Illustrazione dei dati periodici di rischio-rendimento effettivi costi di investimento del prodotto unit-linked Skandia Investment Portfolio (SIP)

La Parte II del Prospetto d'offerta, da consegnare su richiesta all'investitore-contraente, è volta ad illustrare le informazioni di dettaglio sull'offerta.

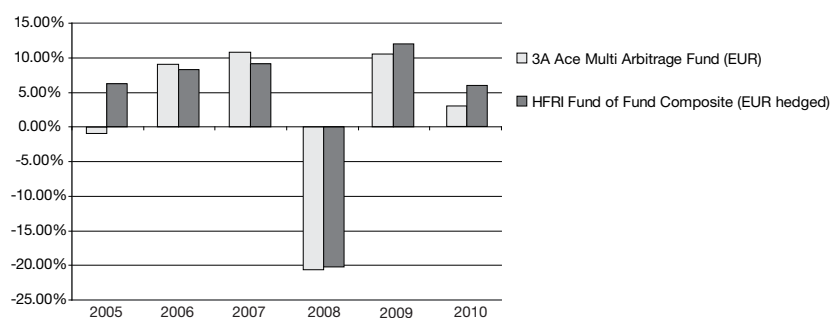
La presente Parte II è valida a partire dal 18 febbraio 2011

dati periodici di rischio-rendimento dei fondi oggetto dell'investimento finanziario

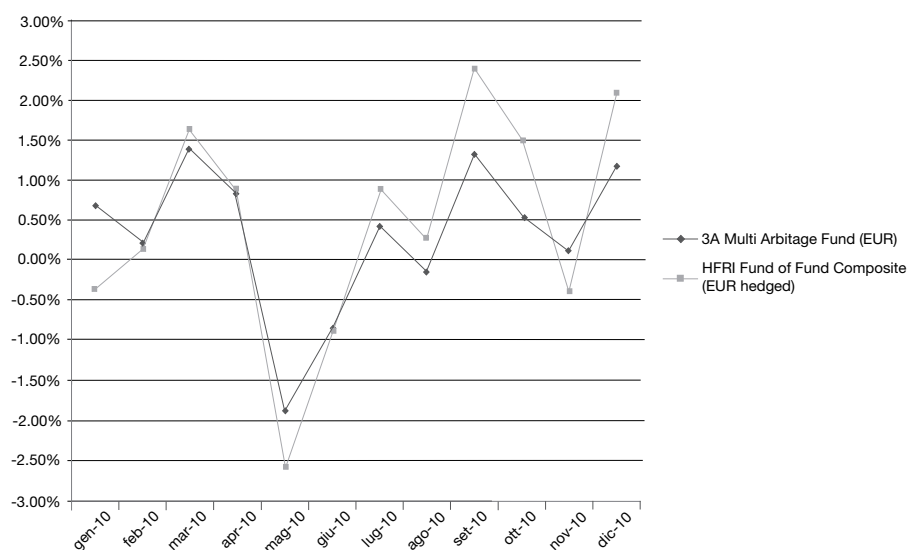
Fondo: 3A ACE Multi Arbitrage Fund (EUR)

Fondo	3A ACE Multi Arbitrage Fund (EUR)
Categoria	Fondo di hedge fund
Valuta	Euro
Livello di rischio	Medio basso*
Indice di riferimento	HFRI Fund of Fund Composite (coperto in EUR)
Volatilità annua media attesa	4.00%
Volatilità ex post 2010**	

Rendimento annuale del fondo e dell'indice di riferimento (%)



Andamento fondo - indice di riferimento nel 2010 (%)



Rendimento medio annuo	Ultimi 3 anni	Ultimi 5 anni	Ultimi 10 anni	Data di inizio attività:	01.07.2003
Fondo (Euro)	-3.17%	2.02%	N/A	Durata del Fondo:	Indefinita
Indice di riferimento	-1.78%	2.21%	N/A	Patrimonio netto al 31/12/2010 (€):**	
Tasso d'inflazione medio (Italia)	1.84%	1.85%	2.05%	Valore delle azioni al 31/12/2010 (€):**	

I rendimenti passati non sono indicativi di quelli futuri.

Fonti: Tutte le informazioni sono ricavate da 3A SA (Alternative Asset Advisors).

I dati relativi alle performance del fondo non includono eventuali commissioni e/o costi di sottoscrizione ovvero di rimborso addebitati all'investitore contraente.

Note:

- Le performance del fondo riflettono le spese addebitate allo stesso, che non sono presenti nel benchmark.
- Le performance del indice di riferimento sono al netto di imposte.

3A WINDRIDER (EUR) (CLASS C)

Come già comunicato alla clientela con comunicazione tale fondo è in fase di liquidazione. Le somme rivenienti da tale liquidazione verranno corrisposte alla clientela non appena ricevute.

Herald USA (EURO Class)

Come già illustrato nella comunicazione il Consiglio di amministrazione di Herald USA Segregated Portfolio ha deciso di sospendere il rimborso e l'emissione delle azioni del fondo e il calcolo del NAV (valore netto del fondo) a partire dal 12 dicembre 2008.

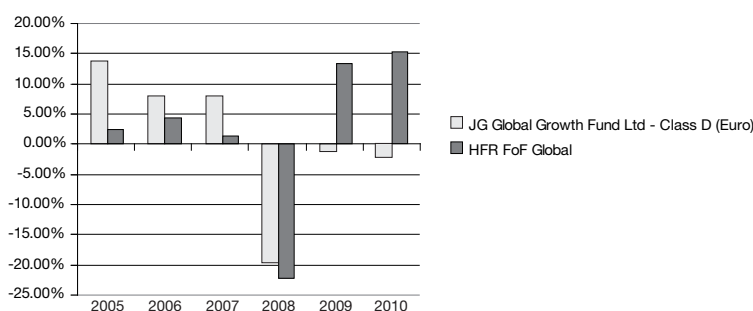
I gestori del Fondo non hanno ancora fornito alcuna ulteriore informazione, inclusi i dati relativi alle performance.

Skandia Leben (FL) AG continuerà a richiedere ulteriori informazioni al gestore del Fondo (Herald USA) e a tenere aggiornato l'investitore-contraente per iscritto non appena saranno disponibili maggiori informazioni. Se necessario, la presente Parte II del Prospetto verrà aggiornata e nuovamente distribuita alla clientela.

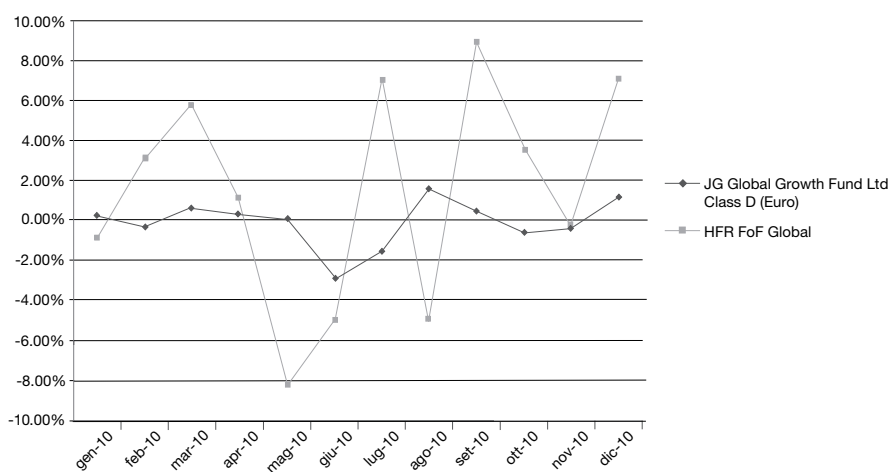
Fondo: JG Global Growth Fund Ltd (Class D – EURO)

Fondo	JG Global Growth Fund Ltd (Classe D - EURO)
Categoria	Fondo di hedge fund
Valuta	Euro
Livello di rischio	Medio basso *
Indice di riferimento	HFRF Fund of Fund Composite (coperto in EUR)
Volatilità annua media attesa	12.50%
Volatilità ex post 2010**	

Rendimento annuale del fondo e dell' indice di riferimento (%)



Andamento fondo - indice di riferimento nel 2010 (%)



Rendimento medio annuo	Ultimi 3 anni	Ultimi 5 anni	Ultimi 10 anni	Data di inizio attività:	2006
Fondo (Euro)	-7.43%	-1.92%	N/A	Durata del Fondo:	Indefinita
Indice di riferimento	-0.01%	1.91%	N/A	Patrimonio netto al 29/12/2010 (€):	2,467,311
Tasso d'inflazione medio (Italy)	1.84%	1.85%	2.05%	Valore delle azioni al 29/12/2010 (€):**	

I rendimenti passati non sono indicativi di quelli futuri.

Fonti: Tutte le informazioni sono ricavate da JGCM.

I dati relativi alle performance del fondo non includono eventuali commissioni e/o costi di sottoscrizione ovvero di rimborso addebitati all'investitore contraente.

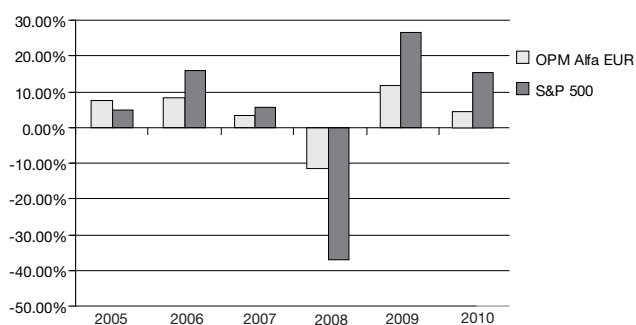
Note:

- Le performance del fondo riflettono le spese addebitate allo stesso, che non sono presenti nel benchmark.
- Le performance del indice di riferimento sono al netto di imposte.

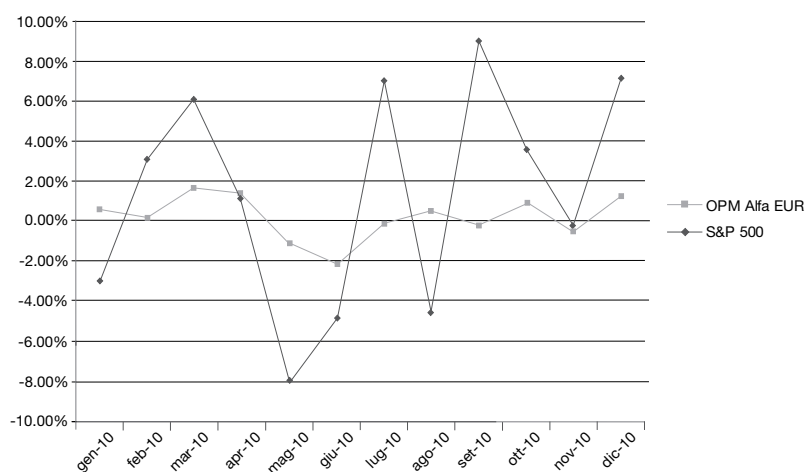
Fondo: OPM Alfa EUR

Fondo	OPM Alfa EUR
Categoria	Fondo di hedge fund
Valuta	Euro
Livello di rischio	Medio basso *
Indice di riferimento	S&P 500
Volatilità annua media attesa	5.00%
Volatilità ex post 2010**	

Rendimento annuale del fondo e dell'indice di riferimento (%)



Andamento fondo - indice di riferimento nel 2010 (%)



Rendimento medio annuo	Ultimi 3 anni	Ultimi 5 anni	Ultimi 10 anni	Data di inizio attività:	2006
Fondo (Euro)	0.81%	3.92%	N/A	Durata del Fondo:	Indefinita
Indice di riferimento	-2.86%	2.29%	N/A	Patrimonio netto al 30/12/2010 (€):	24,000,000
Tasso d'inflazione medio (Italy)	1.84%	1.85%	2.05%	Vaore delle azioni at 30/12/2010 (€):	130.540425

I rendimenti passati non sono indicativi di quelli futuri.

Fonti: Tutte le informazioni sono ricavate da Optimized Portfolio Management Stockholm AB.

I dati relativi alle performance del fondo non includono eventuali commissioni e/o costi di sottoscrizione ovvero di rimborso addebitati all'investitore contraente.

Note:

- Le performance del fondo riflettono le spese addebitate allo stesso, che non sono presenti nel benchmark.
- Le performance del indice di riferimento sono al netto di imposte.

coefficiente di spesa totale (TER): costi e spese effettivi dei fondi

Il coefficiente di spesa totale (TER) è il rapporto percentuale tra il totale dei costi del fondo interno e il patrimonio netto medio calcolato in base alla rispettiva frequenza di valutazione.

3A ACE Multi Arbitrage Fund (EUR)		2010	2009	2008
Commissioni	Totale	1.50%	1.50%	1.50%
	Performance	0.00%	0.00%	0.00%
	Gestione	1.50%	1.50%	1.50%
TER degli OICVM sottostanti**		N/A	N/A	N/A
Spese amministrative e di deposito		0.17%	0.17%	0.17%
Spese di revisione		0.02%	0.02%	0.02%
Spese legali e giudiziarie**				
Spese di pubblicazione**				
Altre spese		0.05%	0.05%	0.05%
Totale		1.74%	1.74%	1.74%

3A Windrider (ER) (Class C)

Dati non disponibili

Herald USA (EURO Class)

Dati non disponibili

JG Global Growth Fund Ltd – Class D (Euro)		2010	2009	2008
Commissioni	Totale	1.50%	1.50%	1.50%
	Performance	0.00%	0.00%	0.00%
	Gestione	1.50%	1.50%	1.50%
TER degli OICVM sottostanti**				
Spese amministrative e di deposito		0.40%	0.25%	0.20%
Spese di revisione		0.14%	0.12%	0.08%
Spese legali e giudiziarie		0.05%	0.05%	0.03%
Spese di pubblicazione		0.00%	0.00%	0.00%
Altre spese		0.51%	0.03%	0.01%
Totale**		3.65%	3.45%	3.32%

**Tali informazioni salienti sono state richieste ai gestori dei rispettivi fondi e verranno divulgate non appena ricevute.

OPM Alfa EUR		2010	2009	2008
Commissioni	Totale	0.80%	0.75%	0.79%
	Performance	0.05%	0.00%	0.04%
	Gestione	0.75%	0.75%	0.75%
TER degli OICVM sottostanti		N/A	N/A	N/A
Spese amministrative e di deposito		0.00%	0.00%	0.00%
Spese di revisione		0.00 %	0.00%	0.00%
Spese legali e giudiziarie		0.00 %	0.00%	0.00%
Spese di pubblicazione		0.00 %	0.00%	0.00%
Altre spese		0.01%	0.01%	0.01%
Totale		0.81%	0.76%	0.80%

Annotazioni:

- la quantificazione degli oneri fornita non tiene conto dell'entità dei costi di negoziazione che hanno gravato sul patrimonio del fondo, né degli oneri fiscali sostenuti;
- la quantificazione degli oneri fornita non tiene conto di quelli gravanti direttamente sull'investitore-contraente, da pagare al momento della sottoscrizione e del rimborso di cui alla Parte I, Sez. C, par 14.1.

turnover di portafoglio dei fondi interni

	2010	2009	2008
3A Windrider (ER) (Class C)			
3A ACE Multi Arbitrage Fund (EUR)**	–	97.88%	56.68%
Herald USA (EURO Class)**			
JG Global Growth Fund Ltd – Class D (Euro)	0%	15%	23%
OPM Alfa EUR	28%	30%	35%

Il Turnover di portafoglio è il rapporto espresso in forma percentuale tra la somma degli acquisti e delle vendite di strumenti finanziari, al netto delle sottoscrizioni e rimborsi delle quote del fondo, e il patrimonio netto medio su base giornaliera del fondo. Tale rapporto fornisce un'indicazione indiretta dell'incidenza dei costi di negoziazione sul fondo, anche derivanti da una gestione particolarmente attiva del portafoglio.

peso percentuale delle compravendite di strumenti finanziari effettuate tramite intermediari negoziatori del gruppo di appartenenza della società

	2010	2009	2008
3A Windrider (ER) (Class C)			
3A ACE Multi Arbitrage Fund (EUR)**	0%	0%	0%
Herald USA (EURO Class)**			
JG Global Growth Fund Ltd – Class D (Euro)	0%	0%	0%
OPM Alfa EUR	0%	0%	0%

**Tali informazioni salienti sono state richieste ai gestori dei rispettivi fondo e verranno divulgate non appena ricevute.

* profilo di rischio

Il livello di rischio è determinato sulla base della volatilità delle quote del fondo dell' indice di riferimento negli ultimi tre anni o, se non disponibile, della volatilità media annua attesa del Fondo ritenuta accettabile secondo la seguente tabella:

Profilo di Rischio	Volatilità
Rischio basso	Fino a 3%
Rischio medio basso	Fino a 8%
Rischio medio	Fino a 15%
Rischio medio alto	Fino a 20%
Rischio alto	Fino a 25%
Rischio molto alto	Oltre 25%

** informazioni

Tali informazioni sono state richieste ai gestori del Fondo e verranno divulgate non appena le ricevute.

Le informazioni contenute nel presente documento sono fornite dai rispettivi gestori dei fondi sottostanti, sono divulgate da Skandia Leben AG (FL) e utilizzate a rischio del Contraente. Skandia Leben AG (FL) non fornisce alcuna garanzia relativa al contenuto delle informazioni e non accetta alcuna responsabilità per ogni eventuale errore, inaccuratezza, omissione contenuta o informazioni non coerenti.

Questo documento è basato sulla interpretazione di Skandia della normativa e della prassi vigente al febbraio 2011. Sebbene ritenga corretta tale interpretazione, Skandia non può fornire alcuna garanzia a riguardo.